



Casa Universitária 142

Viva o conforto e a sofisticação que você merece nessa casa pensada para todos os momentos da sua vida.



A Satre Empreendimentos foi fundada por dois engenheiros civis com mais de 10 anos de experiência no mercado, com objetivo de desenvolver produtos diferenciados para todo o sul do país, entregando uma arquitetura autoral, com projetos adaptáveis para o estilo de vida de cada pessoa, para que ela se sinta em casa.

Os clientes sempre podem esperar da Satre qualidade e compromisso de entrega. A grande marca dos nossos empreendimentos são espaços inteligentes de se viver, com alto padrão de acabamento e foco na qualidade de vida do cliente, com conforto e praticidade para o dia-a-dia.

Esta casa foi cuidadosamente projetada para atender a todas as suas necessidades ao longo da vida.

Cada detalhe foi pensado para melhorar o seu dia a dia e proporcionar uma qualidade de vida superior.



Espera para o sistema de aquecimento elétrico



Área gourmet



Esperas para instalação de placas fotovoltaicas



Suítes com piso laminado



Porcelanato da área social 108x108cm



Cobertura com isolamento térmico e acústico



4 suítes, incluindo uma no térreo



220m² de área construída

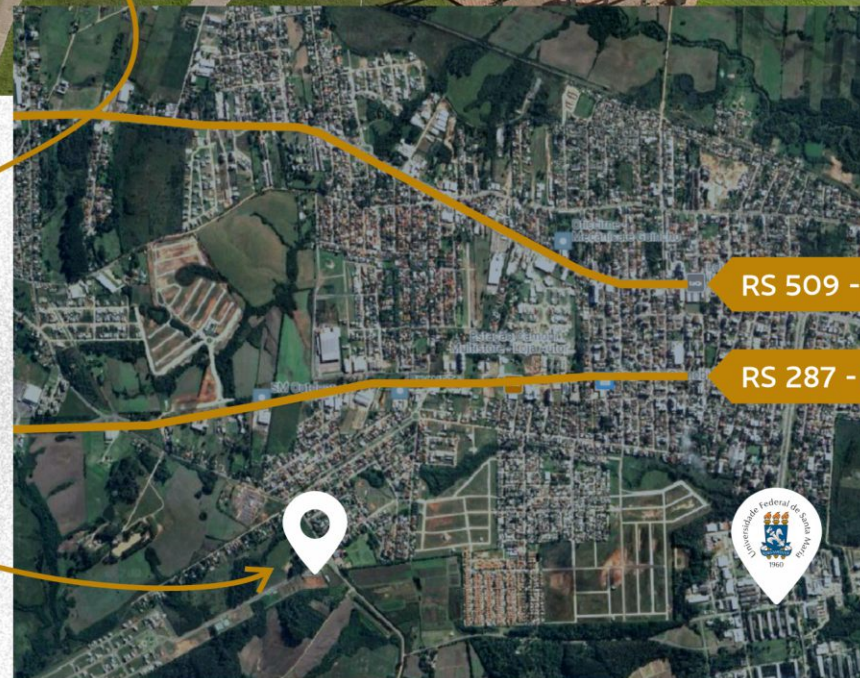


LOCALIZAÇÃO

Condomínio possui uma completa área de lazer com piscinas, pista de caminhada, ciclovia, playground, doghouse, quadras poliesportivas, horta comunitária e muitas outras opções de lazer.



Condomínio Cidade Universitária / Camobi



RS 509 - Faixa Velha

RS 287 - Faixa Nova

PLANTA BAIXA

TÉRREO



PLANTA BAIXA

SEGUNDO PAVIMENTO



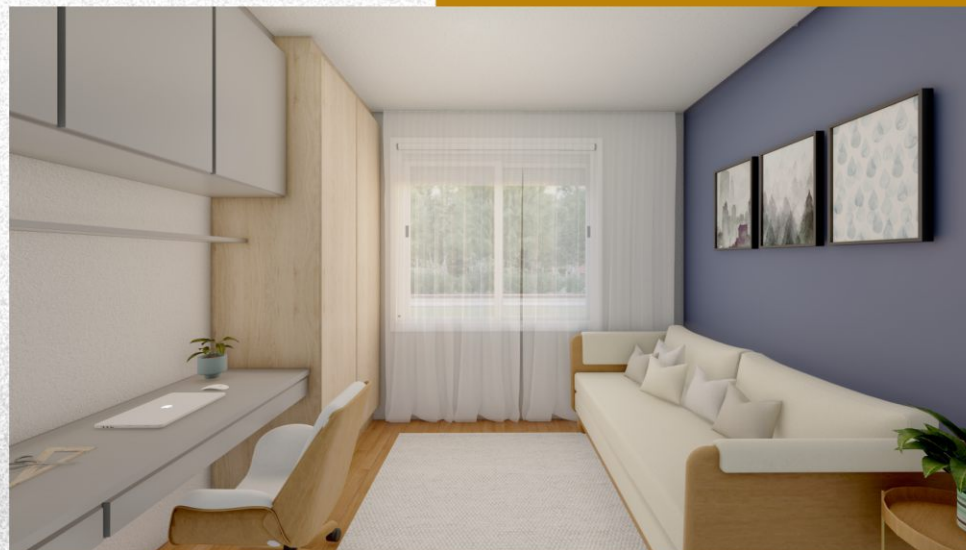
TÉRREO

Pensando em receber seus convidados com estilo, criamos uma ampla sala de estar com uma lareira acolhedora, perfeita para momentos de descontração e conforto.

Para os amantes da culinária, um espaço gourmet com 20,33 m², e banheiro Social completo próximo a área gourmet que se conecta a um amplo pátio com possibilidade de instalação de piscina, onde você poderá desfrutar de refeições ao ar livre e contemplar o pôr do sol, já que a varanda tem vista para essa bela paisagem.



Garagem coberta para 2 carros e descoberta para +2



TÉRREO

Pensando em receber seus convidados com estilo, criamos uma ampla sala de estar com uma lareira acolhedora, perfeita para momentos de descontração e conforto. Banheiro Social completo próximo a área gourmet e ao pátio para ser o apoio da utilização da piscina

Para os amantes da culinária, um espaço gourmet com 20,33 m², que se conecta a um amplo pátio com possibilidade de instalação de piscina, onde você poderá desfrutar de refeições ao ar livre e contemplar o pôr do sol.

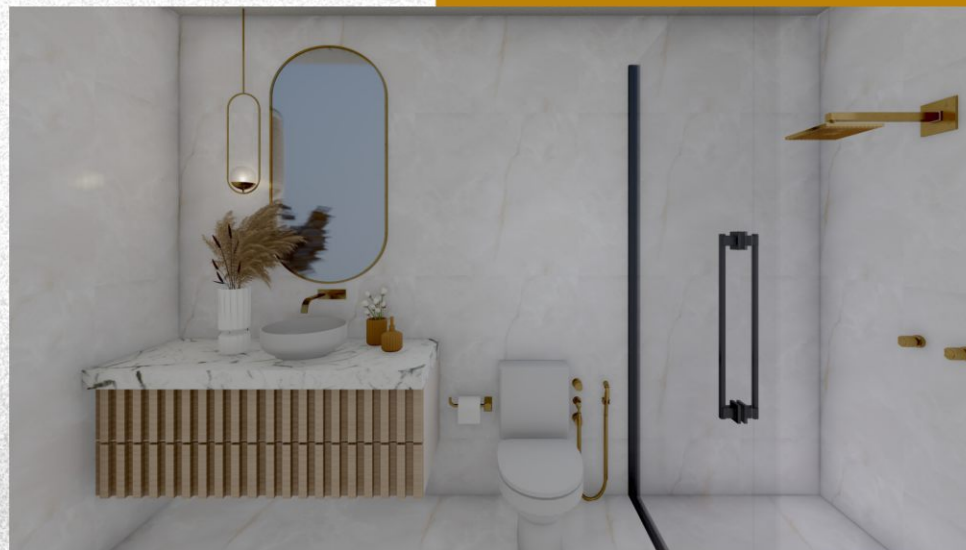


SEGUNDO PAVIMENTO

Um verdadeiro refúgio de luxo com uma vista deslumbrante. Neste andar, você encontrará as outras 3 suítes, incluindo a suíte master, que foi projetada para proporcionar um espaço especialmente espaçoso, com mais de 19 m².



Suíte Master com 19m² + sacada



SEGUNDO PAVIMENTO

Cada uma das suítes restantes foi cuidadosamente planejada para oferecer o máximo de conforto, com espaços amplos e detalhes meticulosos que garantem a comodidade dos moradores.

Desfrute de um ambiente tranquilo e deslumbrante, onde cada quarto é um santuário privado para relaxar e recarregar as energias.





 55 9 9966-7204

*Imagens meramente ilustrativas.